



N0149

Escuela Infantil

En municipio de la zona NorOeste de la Comunidad de Madrid

<https://TraspasosDeNegocios.es>



Escuela Infantil en municipio de la Comunidad de Madrid zona NorOeste

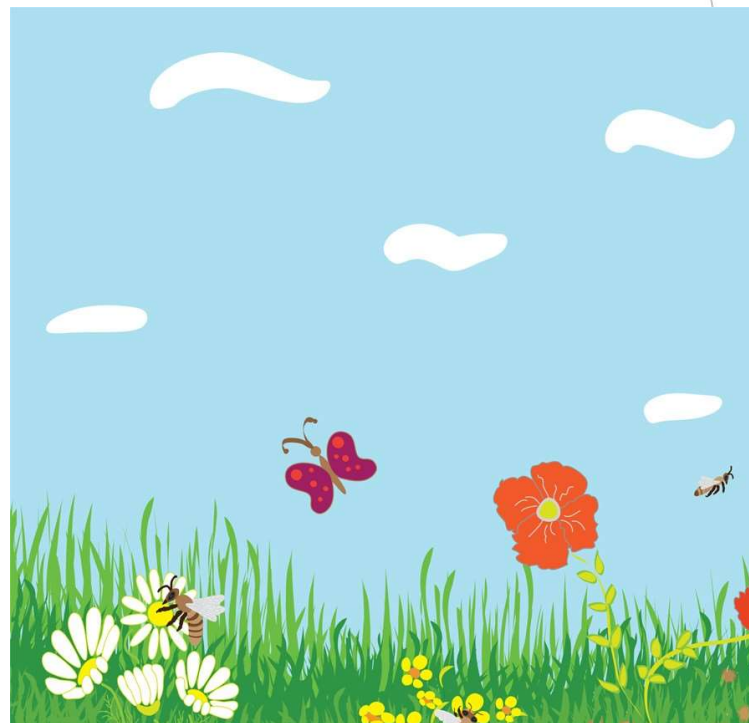
- ▶ Escuela Infantil Privada con autorización para el primer ciclo de la Consejería de Educación de la CAM y Licencia municipal de actividades y funcionamiento, para 5 aulas.
- ▶ Sobre parcela de 1.500m² con césped, huerto, arenero, zona para celebraciones y carpa, árboles centenarios.
- ▶ Edificio singular de 480m².
- ▶ Cocina propia con electrodomésticos y menaje industrial.
- ▶ Cuenta en sus proximidades con polideportivo, colegios, institutos y rodeado de zonas verdes.
- ▶ Próximo a zonas industriales y empresariales.
- ▶ Abierta desde 2004 y situada en zona residencial consolidada con entorno privilegiado.





La Escuela

- ▶ Ubicada en municipio de la comunidad de Madrid en la zona NorOeste.
- ▶ Superficie construida de 480m².
- ▶ Cinco aulas de primer ciclo, sala de usos múltiples y psicomotricidad, oficina/despacho, cocina, gran sala de actividades adicionales, vestuario completo y cuarto de lavandería y limpieza.
- ▶ Gran patio exterior propio de 1.500m² con zonas diferentes: arenero y zona de juegos, amplias zonas de césped, zona para carpas de celebraciones, huerto y arboles centenarios en el patio.
- ▶ Mobiliario homologado de primeras marcas.
- ▶ El local tiene una gran iluminación. Suelo de linóleo, mobiliario homologado de primera calidad, cocina completa con menaje y electrodomésticos.
- ▶ Posibilidad de actividades complementarias a la escuela: Ludoteca, celebración de cumpleaños, fiestas infantiles, campamentos, actividades extraescolares, comuniones, bautizos, etc.





Ratios establecidos

- ▶ Para el curso actual la distribución de las 5 aulas de primer ciclo es la siguiente:
 - ▶ 0-1: un aula.
 - ▶ 1-2: dos aulas.
 - ▶ 2-3: dos aulas.
- ▶ La capacidad con la distribución actual es de 76 alumnos.





Personal

- ▶ La escuela en la actualidad está gestionada por la directora/propietaria, 5 educadoras, con horarios variados que se complementan para cubrir todas las horas y necesidades de la escuela, además de la cocinera.
- ▶ El horario del centro es de 07:00 a 19:00 en este momento.
- ▶ Sería conveniente quedarse con el personal, para realizar en la medida de lo posible un cambio en la titularidad lo menos traumático para los niños y los padres. Pero queda totalmente a criterio y cargo del nuevo titular.





Alquiler

Las condiciones del alquiler son:

- ▶ El primer año un alquiler de 3.366€ más IVA.
- ▶ El segundo año y sucesivos, hasta el final, se incrementará en el IPC.
- ▶ Dos meses de fianza.
- ▶ Duración de 10 años.





**Solicite el dossier
completo y el documento
de confidencialidad para
ampliar información.**

<https://TraspasosDeNegocios.es>